

L'orage d'Été un 11 Janvier 2016 en flux d'Ouest :

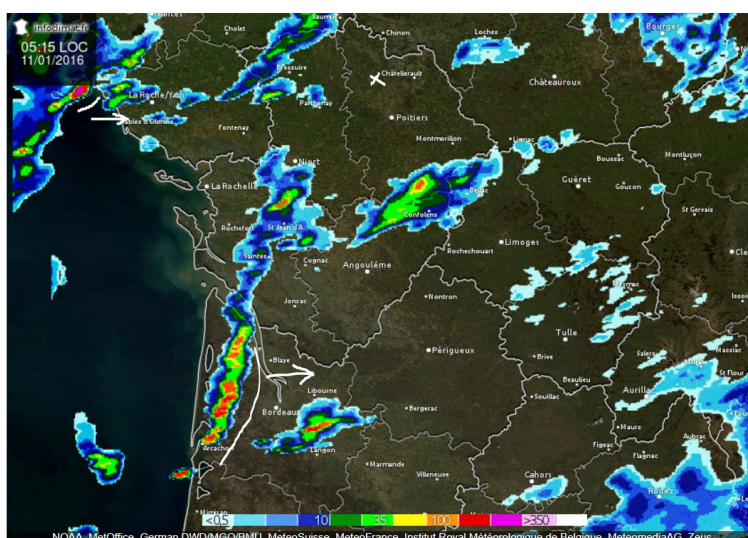
La saison orageuse 2016 n'avait toujours pas officiellement commencé pourtant et bien si car même si ce n'était pas du tout le bon moment dans la saison, j' allais arriver à faire ma seconde situation orageuse de cette saison 2016 un 11 Janvier !

Pour cette situation là, la France se trouvait sous l'influence d'un bon rail d'Ouest en lien avec une puissante dépression Océanique bien creuse située sur les Iles Britanniques vers 979 hpa provoquant un fort coup de vent sur l'ensemble du pays.

Par chez moi dans le Poitou, le vent avait soufflé jusqu'à 75 km/h voir 80 km/h sur cette journée.

Une nouvelle situation météo hivernale, très dynamique mais toujours assez classique dans nos régions Océaniques en Hiver.

Tôt le matin du 11 Janvier quelques grains ou giboulées en flux d'Ouest furent déjà faiblement orageuses localement comme vers le Médoc ou encore dans le Nord-Ouest Vendée :



(capture d'image radar si dessus source : www.infoclimat.fr)

Vers 07 h du matin d'autres grains faiblement orageux circuleront entre la Vendée et les Deux-Sèvres.

Bon en cette saison et vu la période de l'année, je n'avais bien évidemment rien tenté d'autant plus qu'à cette heure-ci il était fort à parier que je dormais encore ne me rendant donc compte de rien :



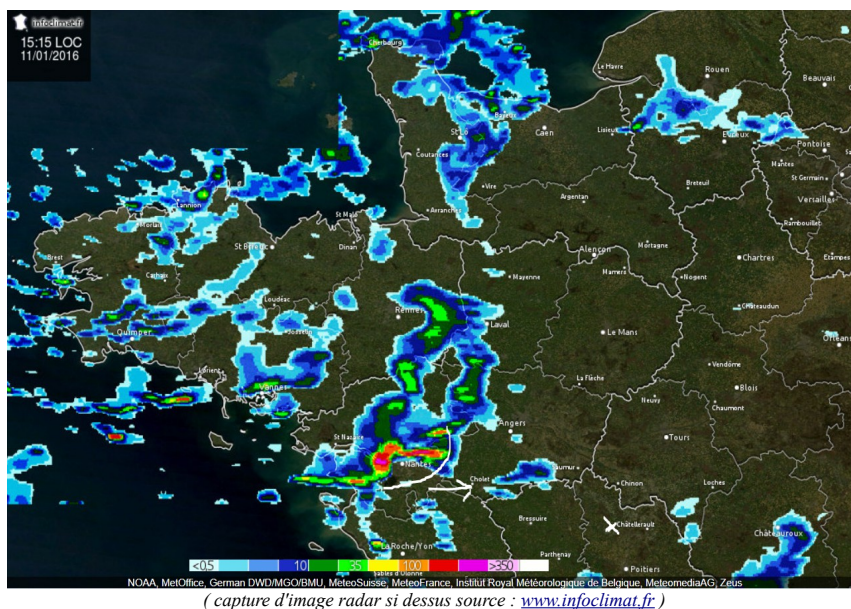
(capture d'image radar si dessus source : www.infoclimat.fr)

La journée se déroulera sous cet important défilé d'Ouest, avec de nombreuses giboulées localement orageuses.

Puis vers 15 h passé une ligne de grain plus intense et faiblement orageuse commencera à m'interpeller davantage.

Elle était entrain de traverser la Loire Atlantique et elle filait plein Est en direction du Sud du Maine et Loire. Voila qui pourrait être de nouveau intéressant pour la suite car son flux l'emmènerait directement plus au Nord de chez moi en direction du Saumurois, Loudunais ou Chinonais dans un secteur souvent prometteur en flux d'Ouest.

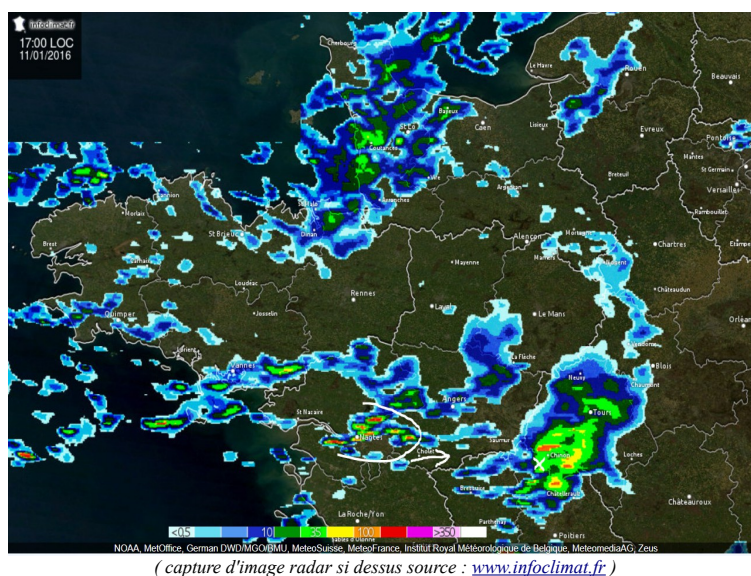
Je prendrai donc la décision de partir tenter une simple sortie banale d'Hiver en direction du Nord sans aucune intention de chasse particulière vu que ce n'était pas la saison :



Vers 16 h j'arriverai dans le secteur Nord Loudunais et Sud Chinonais vers Marçay (37), il faisait encore bien jour même si la nuit devait logiquement tomber 1 h 30 environ après.

Le grain présent sur le 49 commençait petit à petit à s'écrouler et à s'étaler en averse de pluie avec pratiquement plus aucune activité électrique dessous cependant d'autres grains se reformaient à l'arrière et à nouveau sur le 44.

Comme je l'ai dis plus haut à ce moment là je n'étais pas du tout dans l'état d'esprit d'effectuer une chasse mais simplement une sortie pour voir ce que ça pouvait éventuellement donner ces giboulées parfois bien venteuses. Rien de plus.

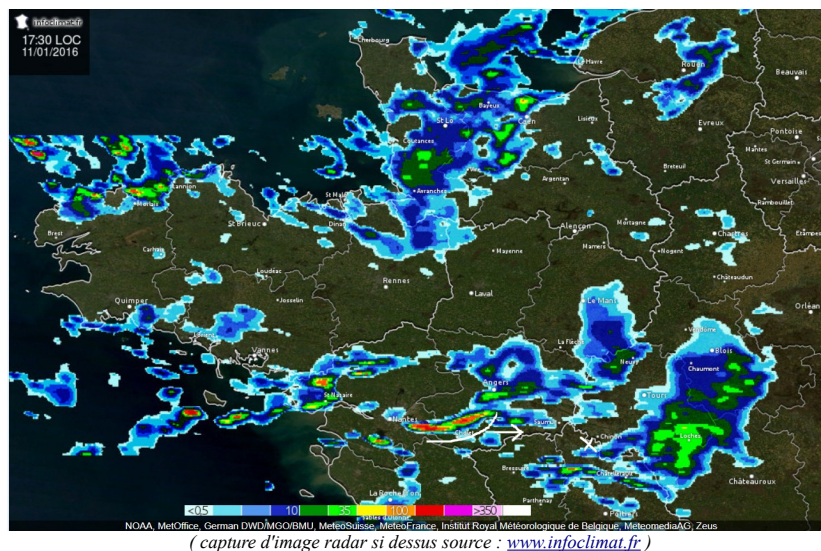


Je me laisserai englober par cette longue giboulée assez pluvieuse et plus du tout orageuse avec quelques rafales de vent à son passage mais sans plus bref sans grand intérêt finalement.

Pendant ce temps là derrière de nouveaux grains faiblement orageux continuaient leur traversée du 44 et du Sud-Ouest 49.

Puis à une première reprise cette zone de grains parviendra à se réactiver en abordant le SO 49 vers le secteur de Cholet (49) et elle commencera à donner une activité électrique déjà un petit peu plus marquée.

De mon côté à Marçay je commençais tout juste à y voir plus clair en sortant de la zone pluvieuse qui s'éloignait plus à l'Est et je commencerai à observer plusieurs flashes en direction de l'Ouest, voilà qui était plutôt une bonne nouvelle :



Mais ce petit regain d'activité ne durera pas longtemps et peu de temps ensuite l'activité électrique finira par sensiblement diminuer et elle redeviendra complètement aléatoire voir anarchique.

Vers 18 h la ligne qui gagnait désormais le Sud-Est du 49 et elle restait tout de même très propre au radar.

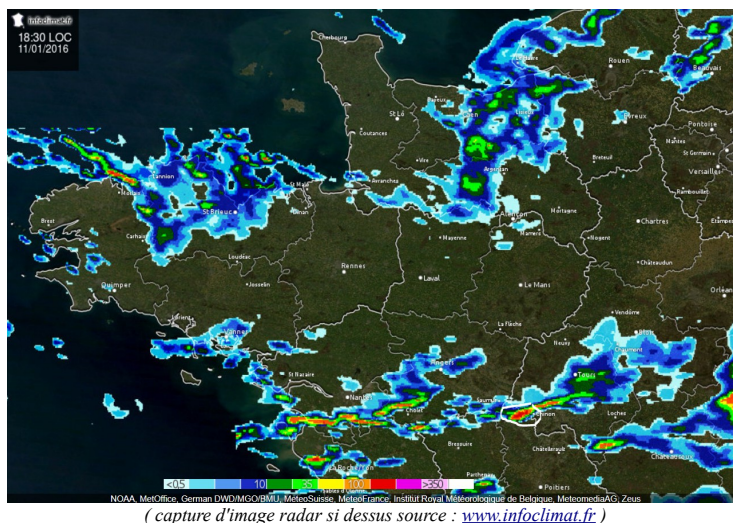
Elle continuait à flasher un peu de temps à autres mais plus grand chose de spécial dessous.

Malgré ça, je vais prendre la décision de continuer à patienter à Marçay jusqu'à ce que la ligne m'arrive dessus juste comme ça pour voir ce qu'elle pouvait me donner et je vais très bien faire...

Car en effet dans la demie-heure voir même dans le quart d'heure qui vont suivre, la ligne de grain en abordant le Loudunais va subitement reprendre de l'activité pour redevenir bien plus orageuse tout en se rapprochant de plus en plus de ma position par l'Ouest.

Alors là, en voyant ça, je me disais sur le moment, non mais je rêve, heureusement que j'avais prévu tout le matos photo pour pouvoir faire éventuellement de la photo de foudre nocturne au cas où sinon je pense que j'aurai été vraiment très frustré.

Faut savoir par contre que le flux de déplacement de cette ligne de grain fût rapide car le flux d'Ouest avait repris de la dynamique en soirée donc ça ne me laissera pas beaucoup de temps pouvoir effectuer mes réglages , mise au point etc...



Un peu avant 18 h 30 la base de la ligne de grain orageuse ou la base de l'orage était déjà presque au dessus de moi et là

une fois le bon cadrage trouvé après plusieurs essais et tout, là cette situation orageuse là pour un 11 Janvier c'était juste du caviar :



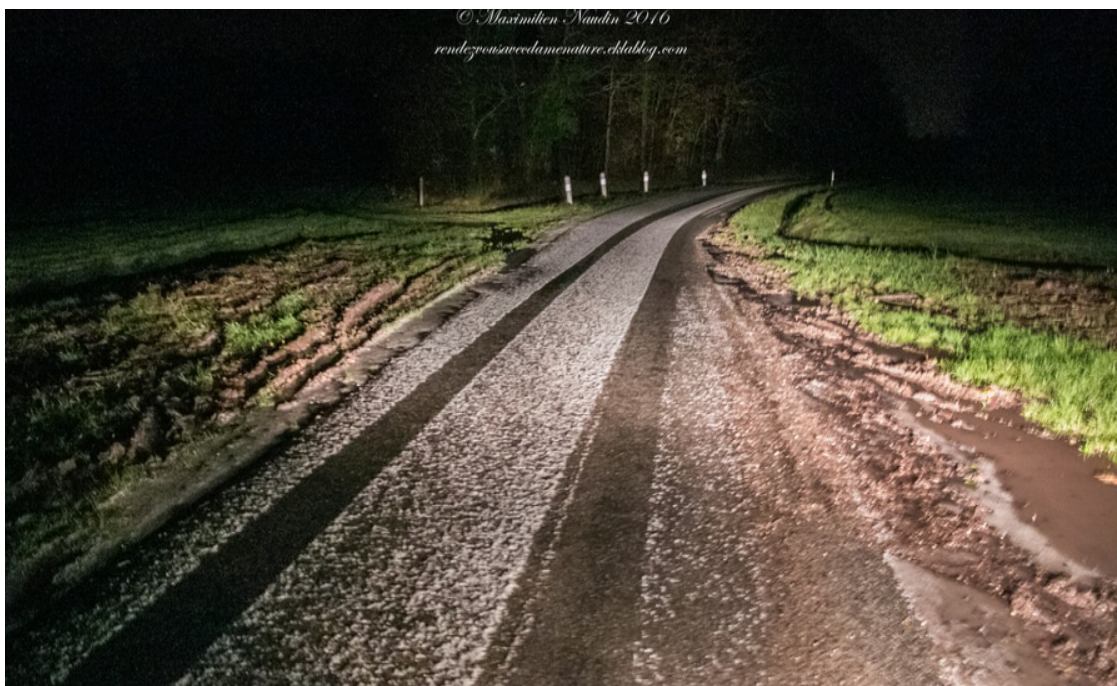
Je peinais à réaliser sur le moment ce que j'étais entrain de vivre dans ma région en plein Hiver, en plein mois de Janvier avec un orage plus une première photo de dingue que je venais de sortir avec ce spot offrant une vue sur ce manoir en avant plan.

Un 11 Janvier sérieusement, vous y croyez vous ?
Non j'imagine et bien pourtant c'était bien le cas :



Sur cette deuxième photo si dessus je manquerai malheureusement un magnifique impact de foudre bien plus proche tombant à quelques km de ma position plus à droite de l'image donc plus au Nord juste avant de me faire engloutir par le rideau de pluie et de grêle d'une intensité et surtout d'une durée digne d'un mois d'Eté.

Le tout avec de bonnes rafales de vent plus une activité électrique marquée voir même limite exceptionnelle pour un mois d'Hiver :



Je n'ai pas pu faire davantage de photo que celles ci si dessus mais c'était déjà énorme vu à la période de l'année à laquelle nous étions.

Cette deuxième chasse donc de la saison 2016 en plein Hiver fût mémorable et parfaitement réussie.

Merci à vous pour votre attention et pour votre lecture.

*Copyright Maximilien Naudin 2022 / maximilien.naudin@gmail.com
(Toute diffusion ou reproduction de ce récit est interdite sans contact et sans autorisation valable auprès de l'auteur sous peine de poursuites.)*